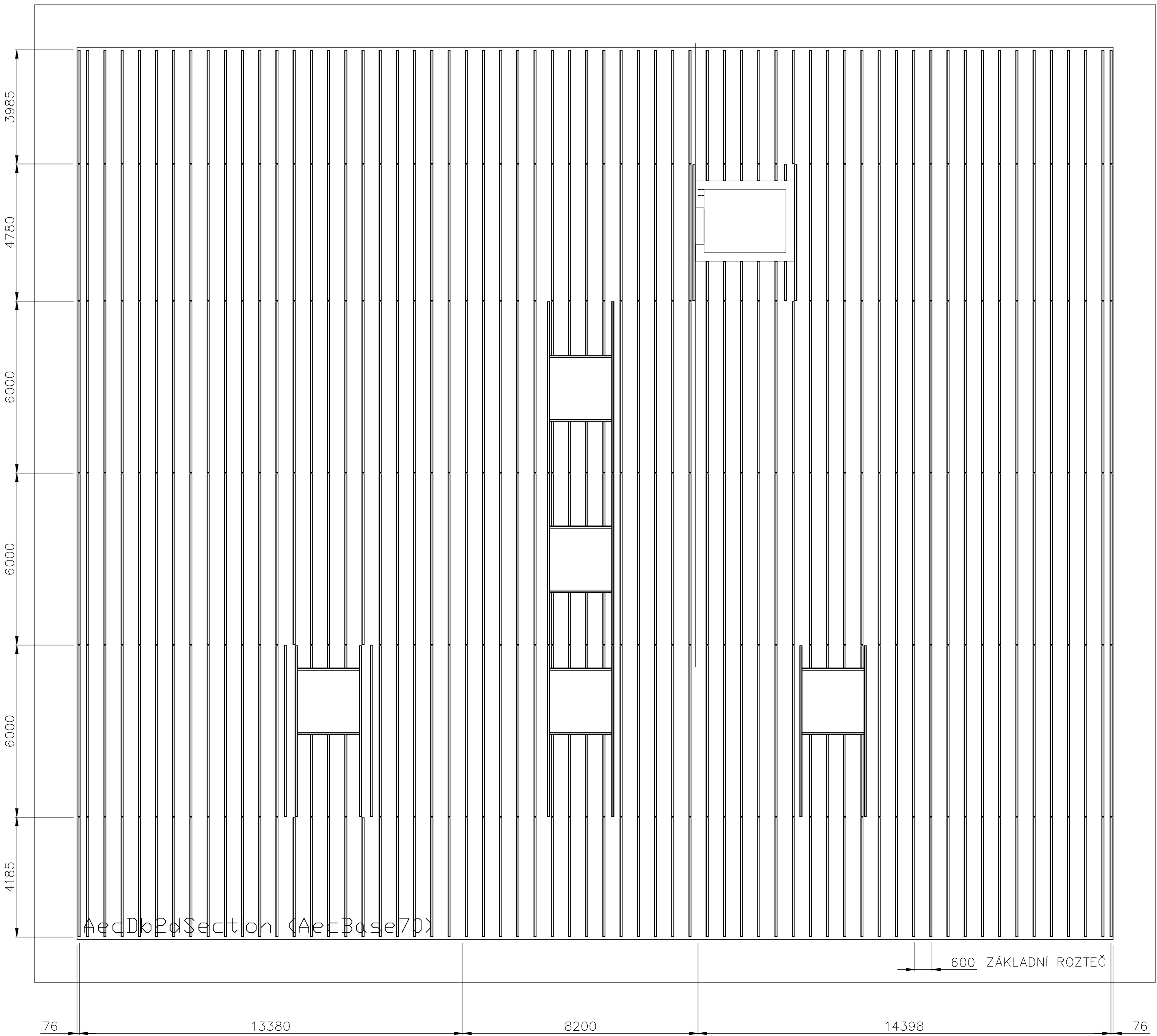


VÝKRESY SKELETU

OCELOVÉ KONSTRUKCE II.

M 1:100

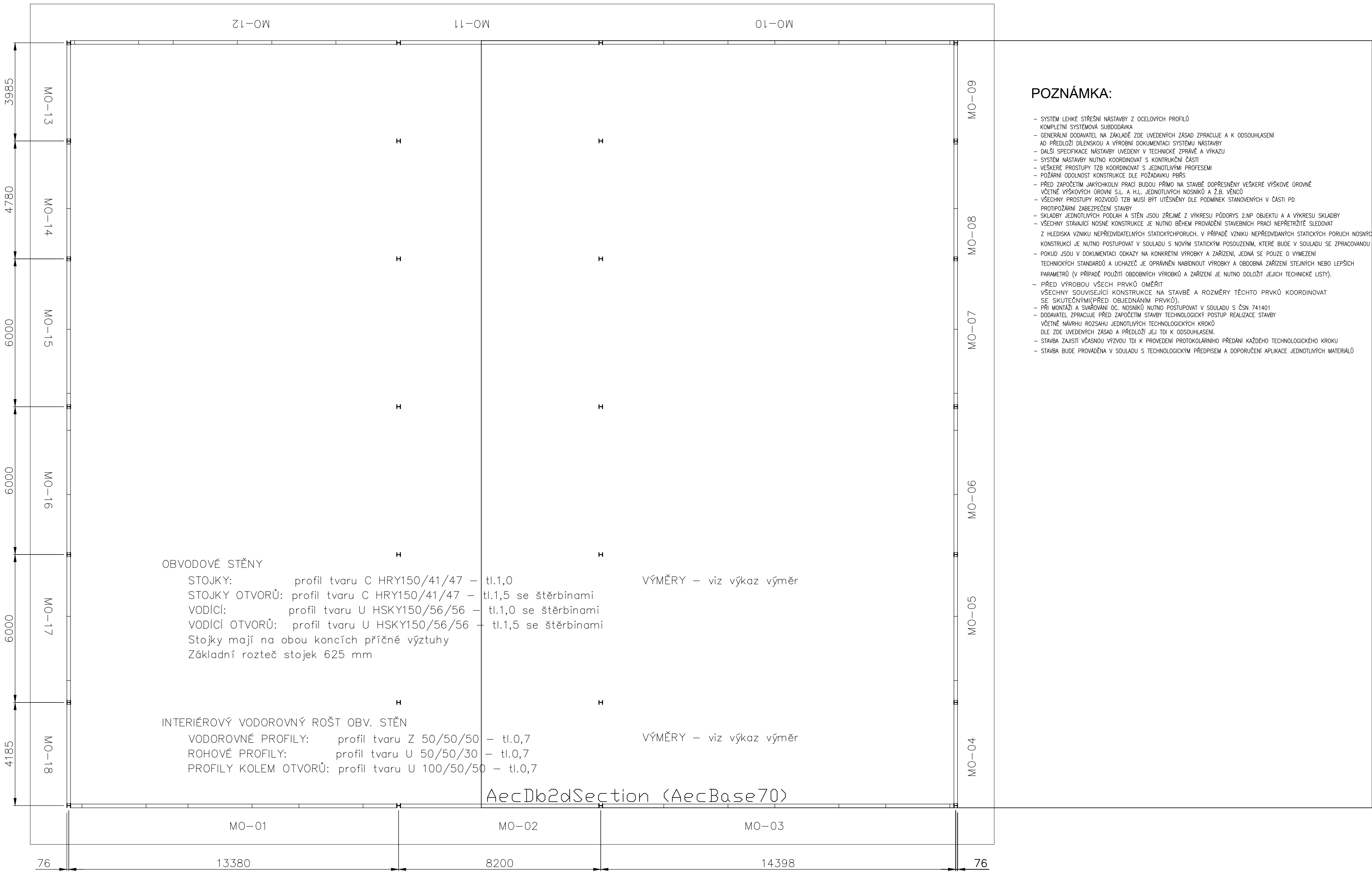
SKELET OK – STROPNICE



ZÁKLADNÍ STROPNICE: profil C250/66/74 – tl.1,5
STROPNICE SVĚTLÍKŮ: profil 2xC250/66/74 – tl.2,5
VÝMĚNY SVĚTLÍKŮ: profil C250/66/74 tl.2,5 + U250/60/60 – tl.1,5
VÝMĚNY SVĚTLÍKŮ: profil C250/66/74 tl.2,5 + U250/60/60 – tl.1,5

KOTVENÍ DO RAMŮ: samořezný šroub 10,6 x 30 mm á 2 ks do navařených placek tl. 8 mm
KOTVENÍ DO ŠACHTY: chemická kotva 10 mm á 2 ks přes konzolu L80/80/2,0–200
VÝMĚNA: samořezný šroub 6,3 mm 2 ks přes konzolu L80/80/2,0–200

SKELET OK – PROFILY OBVODOVÝCH STĚN



OBVODOVÉ STĚNY
STOJKY: profil tvaru C HRY150/41/47 – tl.1,0
STOJKY OTVORŮ: profil tvaru C HRY150/41/47 – tl.1,5 se štěrbínami
VODÍČI: profil tvaru U HSKY150/56/56 – tl.1,0 se štěrbínami
VODÍČÍ OTVORŮ: profil tvaru U HSKY150/56/56 – tl.1,5 se štěrbínami
Stojky mají na obou koncích příčné výtžhy
Základní rozteč stojek 625 mm

INTERIÉROVÝ VODOROVNÝ ROŠT OBV. STĚN
VODOROVNÉ PROFILY: profil tvaru Z 50/50/50 – tl.0,7
ROHOVÉ PROFILY: profil tvaru U 50/50/30 – tl.0,7
PROFILY KOLEM OTVORŮ: profil tvaru U 100/50/50 – tl.0,7

SPOJE C a U profilů: samořezný šroub s nízkou hlavou pr. 4,8 mm á 2 ks do každého spoje
KOTVENÍ U profilů dolní: kotva do betonu pr. 10 mm u otvorů a každé druhé stojky
KOTVENÍ U profilů horní: samořezný šroub pr. 6,3 mm do oceli 15 mm u každé stojky, u otvorů 2 ks
KOTVENÍ int. roštu: samořezný šroub s nízkou hlavou pr. 4,8 mm 2 ks do každé stojky, u otvorů 1 ks á 400 mm

- POZNÁMKA:**
- SYSTÉM LEHKÉ STŘEŠNÍ NÁSTAVBY Z OCELOVÝCH PROFILŮ
 - KOMPLETNÍ SYSTÉMOVÁ SUBORDINACE
 - ZODPOVĚDNÝ DOKUMENT: NA ZÁKLADĚ ZDE UVEDENÝCH ZÁSAD ZPRACOVAT A K ODSOUHLASENÍ
 - AD PŘEDLOŽÍ DILENSKOU A VÝROBNÍ DOKUMENTACI SYSTÉMU NÁSTAVBY
 - DALŠÍ SPECIFIKACE NÁSTAVBY UVEDENÝ V TECHNICKÉ ZPRÁVĚ A VÝKAZU
 - SYSTÉM NÁSTAVBY NUTNO KOORDINOVAT S KONSTRUKČNÍ ČÁSTÍ
 - VEŠKERÉ PROSTUPY TĚB KOORDINOVAT S JEDNOTLIVÝM PROFESEM
 - POŽÁRNÍ ODOLNOST KONSTRUKCE DLE POŽÁRNÍKU P85
 - PŘED ZAPOČETÍM JAKÝKOLIV PRÁCI BUDU PRÁMO NA STAVĚ DOPŘEDNĚNÝ VEŠKERÉ VÝŠKOVÉ ROVNÉ
 - VŠETNÉ VÝŠKOVÉ ROVNÉ S.L. A H.L. JEDNOTLIVÝCH NOSNÍKŮ A Z.B. VĚNČŮ
 - VŠECHNY PROSTUPY ROZVODŮ TĚB MUSÍ BÝT UTEŠNĚNÝ DLE PODMÍNEK STAVBY V ČÁSTI PD
 - PROTIPROŽÁNÍ ZABEZPEČENÍ STAVBY
 - SKLADBY JEDNOTLIVÝCH PROFILŮ A STĚN JSOU ZŘEJME Z VÝKRESU PŘEDPISY ZNP OBJEKTU A A VÝKRESU SKLADBY
 - VŠECHNY STAVBAVNÍ NOSNÉ KONSTRUKCE JE NUTNO BĚHEM PROVÁDĚNÍ STAVEBNÍCH PRÁCI NEPŘETVÝŽE SLEDOVAT
 - Z HLEDISKA VÝZKUMU NEPŘEDVÍDANÝCH STATICKÝCH PORUCH. V PŘÍPADĚ VÝZKUMU NEPŘEDVÍDANÝCH STATICKÝCH PORUCH NOSNÝCH KONSTRUKCI JE NUTNO POSTUPOVAT V SOULADU S NOVÝM STATICKÝM POSOUZENÍM, KTERÉ BUDU V SOULADU SE ZPRACOVANOU PD.
 - POKUD JSOU V DOKUMENTACI ODKAZY NA KONKRETNÍ VÝROBKY A ZAŘÍZENÍ, JEDNA SE POUZE O VÝNESEK
 - TECHNICKÝCH STANDARDŮ A UCHÁZEJ JE OPRAVEN NABÍDKOU VÝROBKŮ A ZAŘÍZENÍ NEBO LEPŠÍCH
 - PARAMETRŮ V PŘÍPADĚ POLOŽIT OBDOBÝCH VÝROBKŮ A ZAŘÍZENÍ JE NUTNO DOLŽIT JEJICH TECHNICKÉ LISTY).
 - PŘED VÝROBOU VŠECH PRVKŮ OČERŤIT
 - VŠECHNY SOUVISEJÍCÍ KONSTRUKCE NA STAVĚ A ROZMĚRY TĚCHTO PRVKŮ KOORDINOVAT
 - SE SKUTEČNÝMI (PŘED OBLIKOVÁNÍM PRVKŮ).
 - PŘI MONTÁŽI A SMOŘOVÁNÍ OC. NOSNÍKŮ NUTNO POSTUPOVAT V SOULADU S ČSN 741401
 - DOKUMENT ZPRACOVAT PŘED ZAPOČETÍM STAVBY TECHNOLOGICKÝ POSTUP REALIZACE STAVBY
 - VŠETNÉ NÁHRADY ROZSAHU JEDNOTLIVÝCH TECHNOLOGICKÝCH PRVKŮ
 - DLE ZDE UVEDENÝCH ZÁSAD A PŘEDLOŽÍ JEJ TO K ODSOUHLASENÍ.
 - STAVBA ZAJISTÍ VŠAKOU VÝZKUMU TDI K PROVEDENÍ PROTOKOLNÍHO PŘEDÁNÍ KAŽDÉHO TECHNOLOGICKÉHO PRVKU
 - STAVBA BUDU PROVAŽENA V SOULADU S TECHNOLOGICKÝM PŘEDPÍSEM A DOPORUČENÍ APLIKACE JEDNOTLIVÝCH MATERIÁLŮ